

LEGENDE:

- Wand feuerhemmend

befahrbare Fläche

nicht befahrbare Fläche / Parkplätze

nicht Gegenstand des Konzeptes

Dachfläche

Luftraum

Notausgang

sonstige Rettungswege bzw. Kennzeichnung der Rettungswegrichtung

2. Rettungsweg Abmessungen siehe Textteil
- Blitzleuchte

Feuerwehr-Schlüsseldepot

Freischaltelement

Feuerwehr-Informations-Zentrale

Brandmelderzentrale

Feuerlöscher (Anzahl und Lage beispielhaft)

Handfeuermelder (Anzahl und Lage beispielhaft)

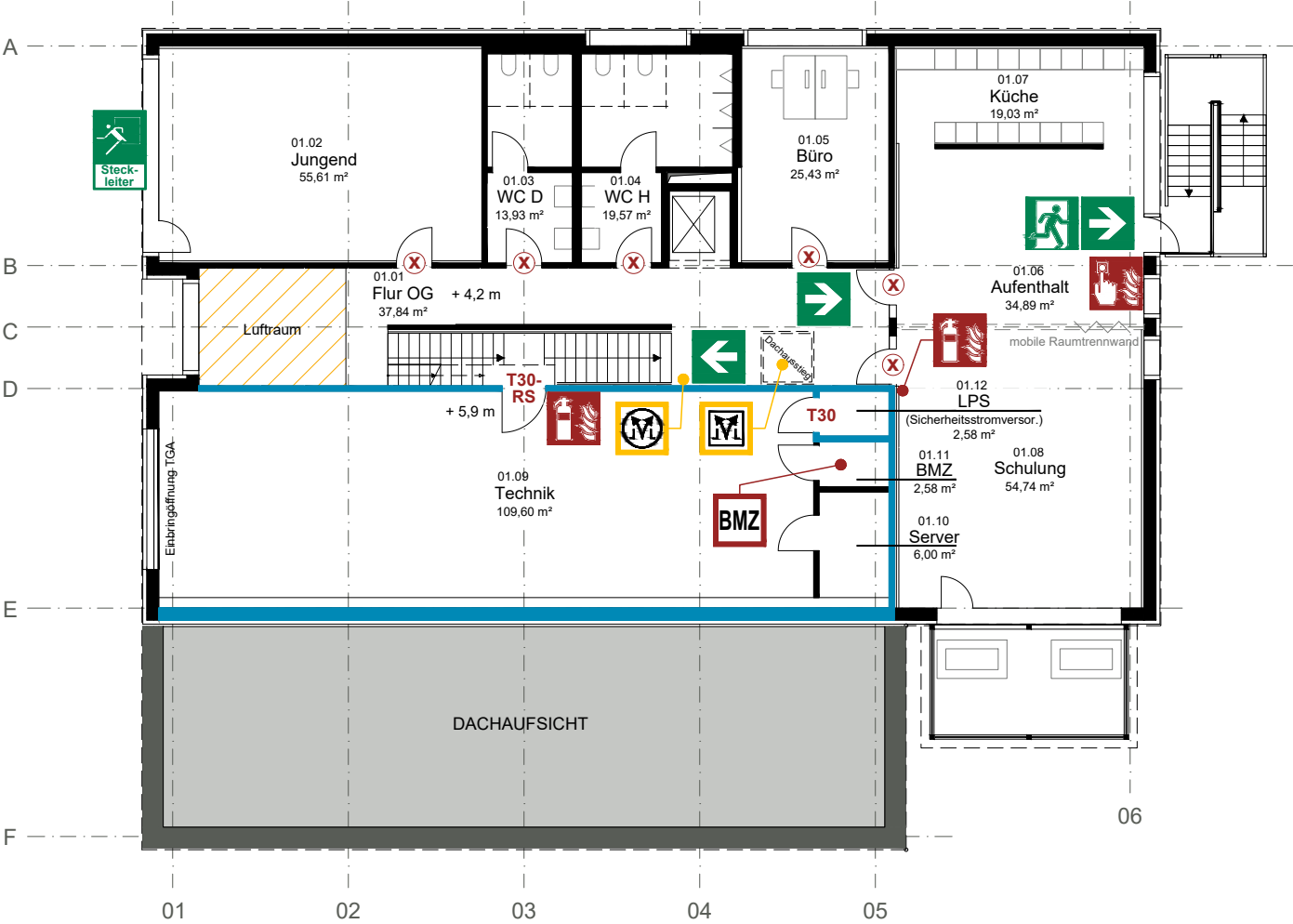
Öffnung zur Rauchableitung

Bedienstelle für Öffnung zur Rauchableitung
- T30 feuerhemmender, dicht- und selbst-schließender Abschluss

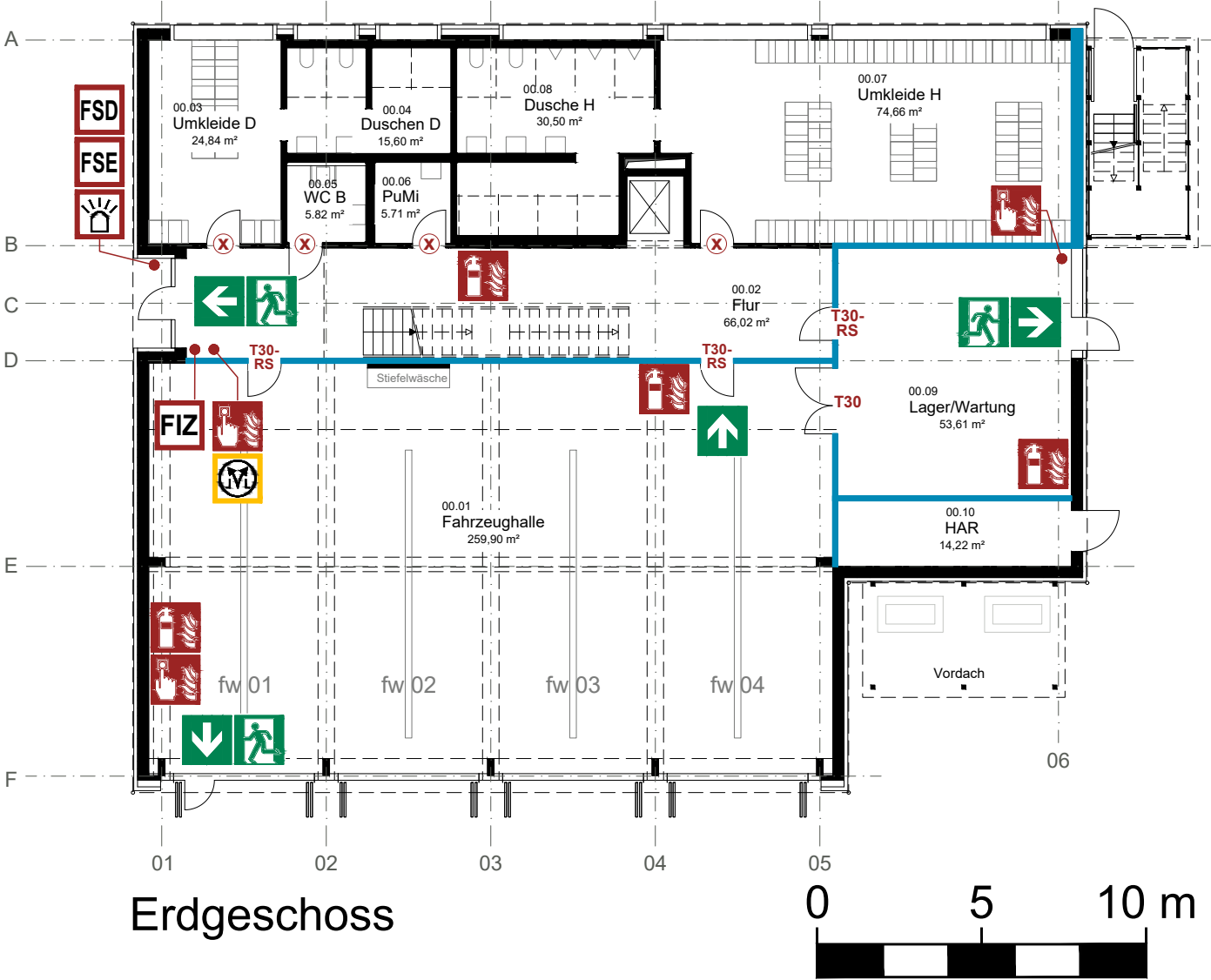
T30-RS feuerhemmender, rauchdichter und selbstschließender Abschluss

selbstschließender Abschluss

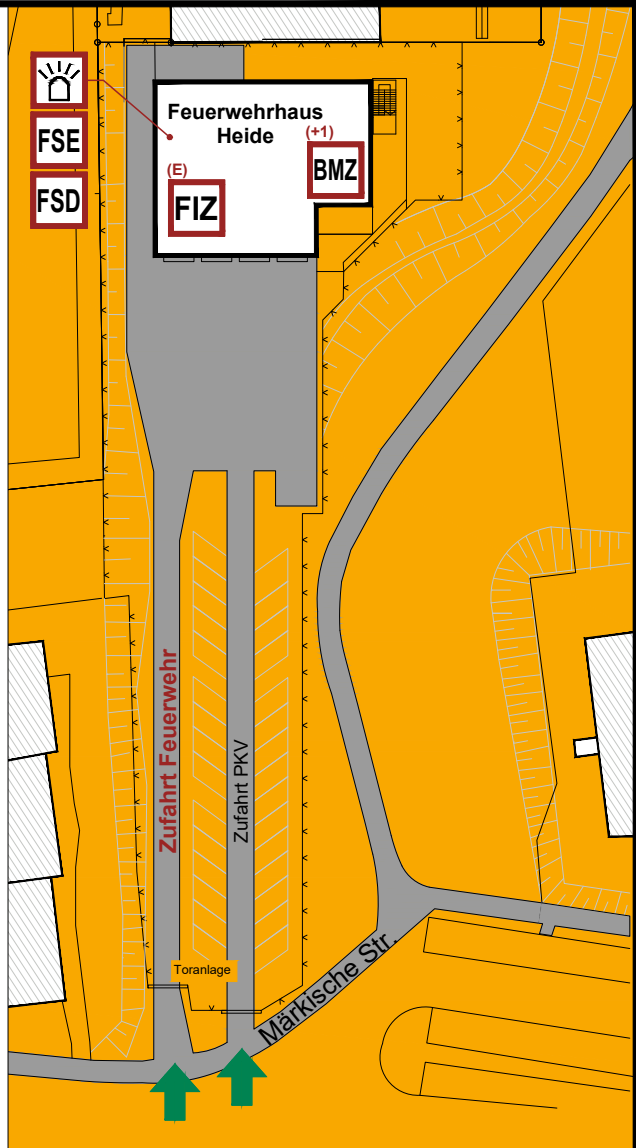
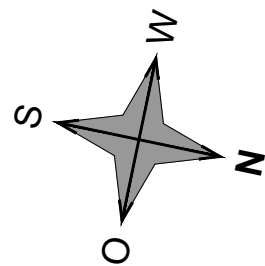
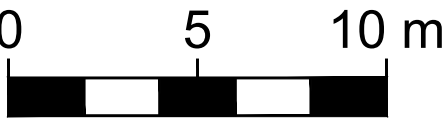
Zufahrt



Obergeschoss



Erdgeschoss



Übersichtsplan M: 1:1000

Das Gebäude wird mit einer aufgeschalteten (automatischen) Brandmeldeanlage gemäß Abschnitt 2.13 des Textteils ausgestattet.

Der Brandschutzplan dient ausschließlich der grundlegenden Visualisierung und ist nur zusammen mit dem textlichen Teil des Brandschutzkonzeptes gültig.

Nr.	Änderungen / Ergänzungen	Datum	Name
a
b			
c			



Neumann Krex & Partner GmbH

Ingenieurbüro für Brandschutz und Bauwesen

Enster Straße 5
59872 Meschede
Tel. 0291.20042 0
brandschutz@nk-ing.de

Hermann-Scheer-Straße 4
34266 Niestetal
Tel. 0561.7664588 0
info@nk-ing.de

Thurn-und-Taxis-Straße 31
90411 Nürnberg
Tel. 0911.5808773 0
www.nk-ing.de

BAUHERR Stadt Bochum - Zentrale Dienste
Technisches Gebäudemanagement
Wittener Straße 47
44777 Bochum

OBJEKT Neubau Feuerwehrgerätehaus Heide
Märkische Straße 11a
44777 Bochum

PLAN Brandschutzplan
Erd- und Obergeschoss

GEZEICHNET	GEPRÜFT	MAßSTAB	Dieser Plan ist nur für die Brandschutz-massnahmen gültig. Alle Vorgaben wurden aus den Architektenplänen übernommen und sind zu prüfen.
DD	MS	1:200	
PLAN Nr. / von	Anlage zum Brandschutzkonzept 230463-0.1 vom 27.05.2025 Stand: 27.11.2025		
01 / 01			

© Schutzvermerk ISO 16016 für Brandschutzeintragungen beachten.

Plangrundlage: Architekturpläne (Banz & Riecks, Bochum), Stand: 26.05.2025, Email vom 26.05.2025